

Note introduttive

Nel contesto del nuovo articolato corpus normativo rappresentato dal DM 14/01/2008 (NTC 2008) e Circolari attuative il Seminario di studio ha individuato alcune, fra le molte, tematiche attinenti la prevenzione e protezione sismica degli edifici esistenti per le quali i relatori daranno una loro rappresentazione aperta al contributo dei partecipanti.

In apertura sarà inaugurata la mostra delle attività svolte dal Dipartimento Ingegneria Civile e Ambientale di UNIFI nel Comune di Castelnuovo (L'Aquila) nonché alcune tesi di laurea riguardanti gli edifici scolastici della Provincia di Firenze.

La prima tematica riguarderà il ruolo dell'Ingegneria Geotecnica nella previsione e protezione sismica dell'ambiente costruito. Per questo sarà tracciato un profilo degli insegnamenti previsti nei vari corsi di Laurea.

La Regione Toscana presenterà poi l'interessante lavoro, frutto della collaborazione scientifica con la sezione Geotecnica del Dip. Ingegneria Civile e Ambientale e con il Dip.to di Scienze della Terra, relativo alla microzonazione sismica del Mugello (attività resa obbligatoria dalla Regione Toscana). In particolare saranno presentate ufficialmente le ultime tavole riguardanti il comune di Barberino di Mugello.

La Provincia di Firenze presenterà quindi l'intervento in corso presso il Giotto Ulivi di Borgo SL. Una sintetica presentazione ripercorrerà le varie fasi del procedimento (priorità dell'intervento, analisi storico-critica, rilievo geometrico-strutturale, caratterizzazione meccanica dei materiali e del suolo di fondazione, livello di conoscenza e fattore di confidenza, modellazione strutturale, azioni sismiche, analisi strutturale e verifiche di sicurezza, indice di rischio) con segnalazione delle criticità incontrate e cenni sull'iter amministrativo.

Seguirà la presentazione di interventi sugli edifici nuovi ed esistenti con tecniche innovative (Dissipatori e isolatori sismici) da parte di azienda leader nel settore nonché il caso particolare riguardante la progettazione delle scaffalature industriali.

La sessione pomeridiana sarà dedicata al tema della vulnerabilità sismica e sua evoluzione nel tempo nonché alle procedure e tecniche per la corretta conoscenza e valutazione dei materiali.

In chiusura saranno espone due relazioni curate da funzionari operativi della Soprintendenza ai Beni Culturali, Ambientali, ecc. attinenti la Vulnerabilità sismica degli edifici monumentali soggetti a tutela.

Il Seminario vuole essere un primo passo verso la conoscenza delle norme tecniche in materia, per la diffusione della cultura di prevenzione sismica nonché per la sensibilizzazione di professionisti, tecnici e amministratori in un settore, quello delle costruzioni esistenti, che potrebbe in un prossimo futuro richiedere consistenti interventi ed investimenti.

SESSIONE ANTIMERIDIANA

8.30 - Apertura segreteria e registrazione dei partecipanti

9.00 - Apertura del Seminario e saluti istituzionali

Introduzione

Stefano Giorgetti - *Assessore Provincia FI Edilizia, Patrimonio e Protezione Civile*

Ing Giancarlo Fianchisti

Regione Toscana - Genio Civile

Prof. Ing. Claudio Borri

UNIFI - Dip.to Ing. Civile e Ambientale

Ing. Marco Bartoloni - *vice Presidente*

Ordine degli Ingegneri di Firenze

Moderatore: prof. Geol. Eros Aiello

Mostra tesi di laurea ed altre attività del Dip.to ICeA UNIFI - Durata della mostra: dal 24 al 31 maggio 2013 - GALLERIA DELLE CARROZZE
Presentazione tesi di laurea (*ex laureando*)

9.30 - Il ruolo dell'Ingegneria Geotecnica nella prev. e protezione dell'ambiente costruito.

Microzonazione sismica..

prof. Ing. Giovanni Vannucchi

10.00 - Pericolosità sismica:

La stima della pericolosità sismica: Indagini e studi di Microzonazione Sismica nel Mugello e di valutazione degli effetti locali

Ufficio Prevenzione Sismica R.T.

Dr. Geol. Massimo Baglione

Misure strumentali del rumore sismico:

applicazione sui terreni e sugli edifici scolastici.

UNIFI - Dip.to di Scienze della Terra

Prof. Geol. Maurizio Ripepe,

Dr. Geol. Emanuele Marchetti

10.30 - Esperienza della Provincia di Firenze sugli edifici scolastici

"G. Ulivi" di Borgo San Lorenzo:

Progetto pilota e cantiere sperimentale.

Sintesi delle varie fasi di progettazione e di esecuzione.

Applicazione metodi di analisi strutturale non lineari. Impiego dissipatori sismici.

prof ing Franco Focardi

Ing. Luigi Tacconi

Ing. Andrea Borghini

11.45 - La nuova frontiera dell'ingegneria sismica

Dispositivi per migliorare la risposta sismica degli edifici

FIP Industriale S.p.A. di Selvazzano D.Padova

Ing. M.Gabriella Castellano

Un caso particolare: progettazione scaffalature industriali

Azienda ROSS srl di Scarperia

Ing. Giovanni Lavacchini

12.30 - 13.00 Dibattito

Pausa dei lavori

(buffet preparato dagli allievi

dell'Istituto alberghiero "Saffi" di Firenze

gentilmente offerto dalla ROSSS srl di Scarperia)

SESSIONE POMERIDIANA

14.30 - Le verifiche di vulnerabilità :

Edifici/infrastrutture strategici e rilevanti dall'OPCM 3274/2003 ad oggi

Ufficio Prevenzione Sismica R.T.

Ing. Gabriella Bortone

15.00 - Verifica di vulnerabilità e conoscenza dei manufatti:

Obbiettivi ed analisi degli esiti della verifica

Dalla valutazione della vulnerabilità sismica alle verifiche di sicurezza.

UNIFI - Dip. Ing. Civile e Ambientale

prof ing. Andrea Vignoli

15.30 - Il "caso speciale" degli edifici monumentali e soggetti a tutela

Linee guida e Dir.. 54 del 26/02/2011.

Soprintendenza Beni Architettonici,...FI-PT-PO

Arch. Vincenzo Vaccaro

Arch. Hosea Scelza

16.30 - Tavola rotonda con i relatori.

17.30 - Termine dei lavori

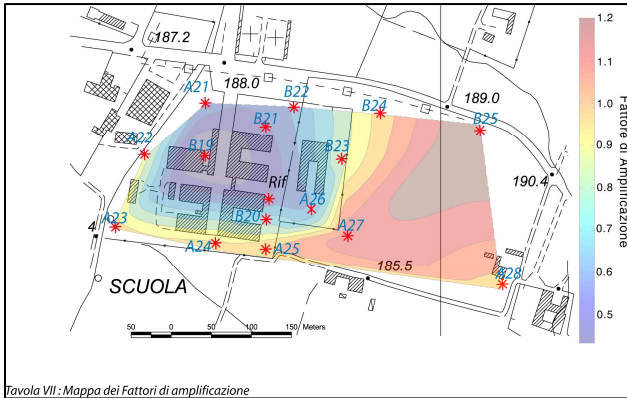


Tavola VII: Mappa dei Fattori di amplificazione

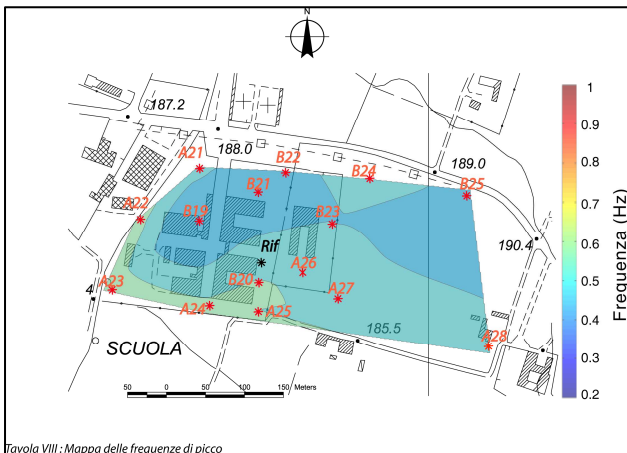
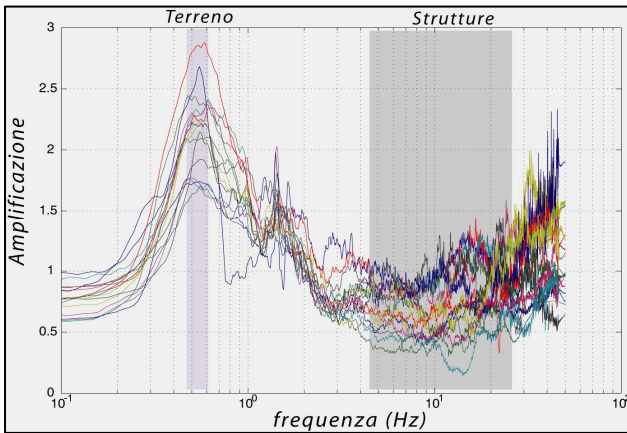


Tavola VIII: Mappa delle frequenze di picco



UNIVERSITÀ
DEGLI STUDI
FIRENZE
DICEA
DIPARTIMENTO
DI INGEGNERIA CIVILE
E AMBIENTALE



PROVINCIA
DI FIRENZE
Edilizia ed
Energie Alternative



*Nell'ambito del progetto
"La scuola verso una Nuova Era Solare",
in continuità concettuale con la
"Mostra internazionale sugli antichi e moderni strumenti
della sismologia e della meteorologia"
e con la manifestazione "io non tremo!"
viene organizzato il*



SEMINARIO DI STUDIO su



PREVENZIONE E PROTEZIONE SISMICA EDIFICI ESISTENTI

*... dalla OPCM 3274/2003 alle NTC 2008...:
Nuove conoscenze, evoluzione delle norme e
adeguamento degli edifici.*

**Venerdì 24 maggio 2013
ore 8.30 – 13 e 14.30 – 17.30**

Palazzo Medici Riccardi
Sala Luca Giordano - Via Cavour 1 - FIRENZE

REGIONE
TOSCANA



INAIL

Direzione Regionale Toscana

