

Est motus in rebus

Pianificare la mobilità sostenibile in Italia

FIRENZE

Palazzo Medici Riccardi

29 Novembre 2019

SOSTENIBILITÀ E' MOBILITÀ

Giacomo Parenti

Direttore Generale Città Metropolitana di Firenze



SIPOTRA
SOCIETÀ ITALIANA DI POLITICA DEL TRASPORTO



SIPOTRA
SOCIETÀ ITALIANA DI POLITICA DEL TRASPORTO

Est motus in rebus

Pianificare la mobilità sostenibile in Italia ed in Europa

Est motus in rebus

Pianificare la mobilità sostenibile in Italia ed in Europa

• FIRENZE E'

- ECONOMIA

- TURISMO

- CULTURA

- EDUCAZIONE

- INFRASTRUTTURE

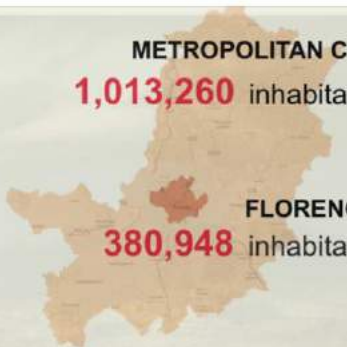
-



FLORENCE AT A GLANCE

FBI 3,3 MB

METROPOLITAN CI
1,013,260 inhabitan



FLOREN
380,948 inhabitan

TOURISM

EDUCATION

ECONOMY

CULTURE

INFRASTRUCTURES

INVEST IN FLORENCE

The city of opportunities

Dario Nardella
Mayor of Florence



Milan Station

1h.40

Florence Station

1h.30

Rome Station



Livorno Port

1h.30

Florence Station

2h

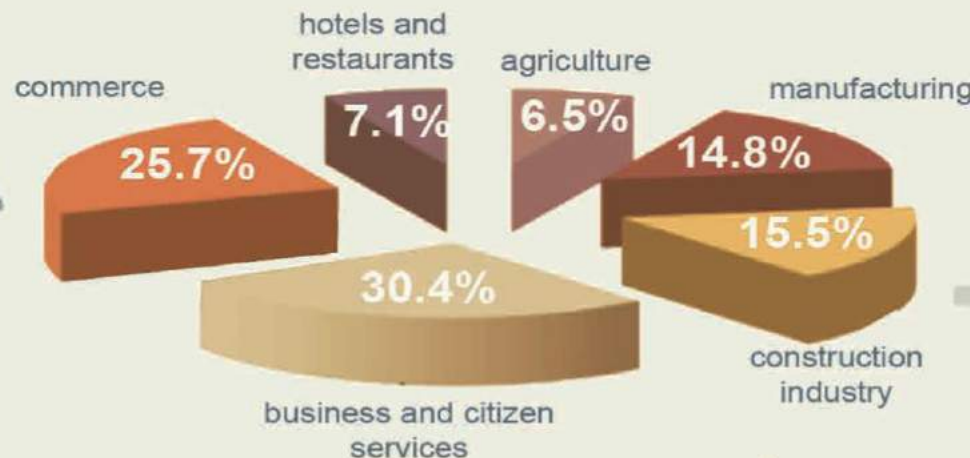
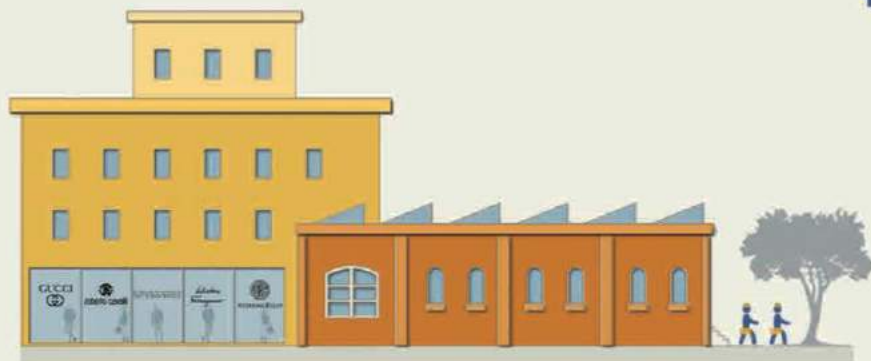
La Sp
Por



ECONOMY

METROPOLITAN AREA

BUSINESS TIPOLOGY



INVESTMENT ATTRACTIVNESS

ITALY2INVEST



TOTAL GDP (€)

€ 33.56 B
2% Italian GDP

EMPLOYMENT RATE

% 69.3
+20% national average

MULTINATIONAL CORPORATIONS

127

EXPORT ON GDP

% 35
+12% national average

UNEMPLOYMENT RATE

% 6.8
-39% national average

NUMBER OF ACTIVE ENTERPRISES

92,884





TOURISM

CITY OF FLORENCE



OFFICIAL TOTAL OVERNIGHTS



OFFICIAL TOTAL OVERNIGHTS

10.70 M

+16.67 % from 2015

15 min
from airport to
city centre

20 min
from airport to
city centre

30 min
from airport to
city centre



OFFICIAL ACCOMMODATIONS

- 392** hotels
 - 19 ★★★★★ 12% from 2016
 - 111 ★★★★★ +12,9% from 2016
 - 149 ★★★ - 1% from 2016
 - 73 ★★ - 1% from 2016
 - 40 ★ - 9% from 2016

1,441 other accommodations

ESTIMATED OVERNIGHTS BY MOBILE ANALYTICS APP

14.9 M estimated overnights
of wich:
6.8 M Italian
8.1 M foreigners

14,174 airbnb active rentals

TOURISM CONTRIBUTION TO GDP

10.0% GDP 2017
10.5% GDP 2016

WEDDING TOURISM

1ST Chosen host region in Italy
1ST Chosen host city in Tuscany

60,300 average expenditure per wedding (metropolitan area)

RANKING

- 1ST** European city destination for American travellers
TRAVEL+LEISURE
World's Best Awards 2019
- 2ND** Italian city destination
TRAVELLERS' CHOICE
tripadvisor 2016





CULTURE

CITY OF FLORENCE

RANKING



ON USE OF
RESOURCES
ITALY



openpolis

ON LEISURE
ITALY



Lab24
Il sole 24 ore magazine

CULTURAL VIBRANCY
IN EUROPE



Cities Monitor - European Commission

UNESCO SITES



15



TOURISM DESTINATION SITES

395 sites & landmarks

88 museums

37 art galleries



CULTURAL VIBRANCY

80 bookstores

16 cinemas

17 theatres

MAIN INTERNATIONAL EVENTS

8 high level events

10 festivals





EDUCATION

CITY OF FLORENCE



UNIVERSITÀ
DEGLI STUDI
FIRENZE



POLIMODA



istitutomarangoni
the school of fashion, art & design



UNIVERSITY OF FLORENCE



2ND

Ranking Italian Universities

CENSIS 2018-2019



Istituto Europeo di Design



UNIVERSITY OF FLORENCE

 **55,072** students

 **10** schools

 **1,146** professors

 **21** departments

 **549** researchers

 **38** research centres

FOREIGN INSTITUTES & UNIVERSITIES

 **18,000** students

 **66** foreign institutes and universities



SIPOTRA
SOCIETÀ ITALIANA DI POLITICA DEL TRASPORTO



SIPOTRA
SOCIETÀ ITALIANA DI POLITICA DEL TRASPORTO

Est motus in rebus

Pianificare la mobilità sostenibile in Italia ed in Europa

Est motus in rebus

Pianificare la mobilità sostenibile in Italia ed in Europa

- **FIRENZE E'**

- **SOSTENIBILITA'**

- **MOBILITA'**

-

SOSTENIBILITA'

E'



MOBILITA'

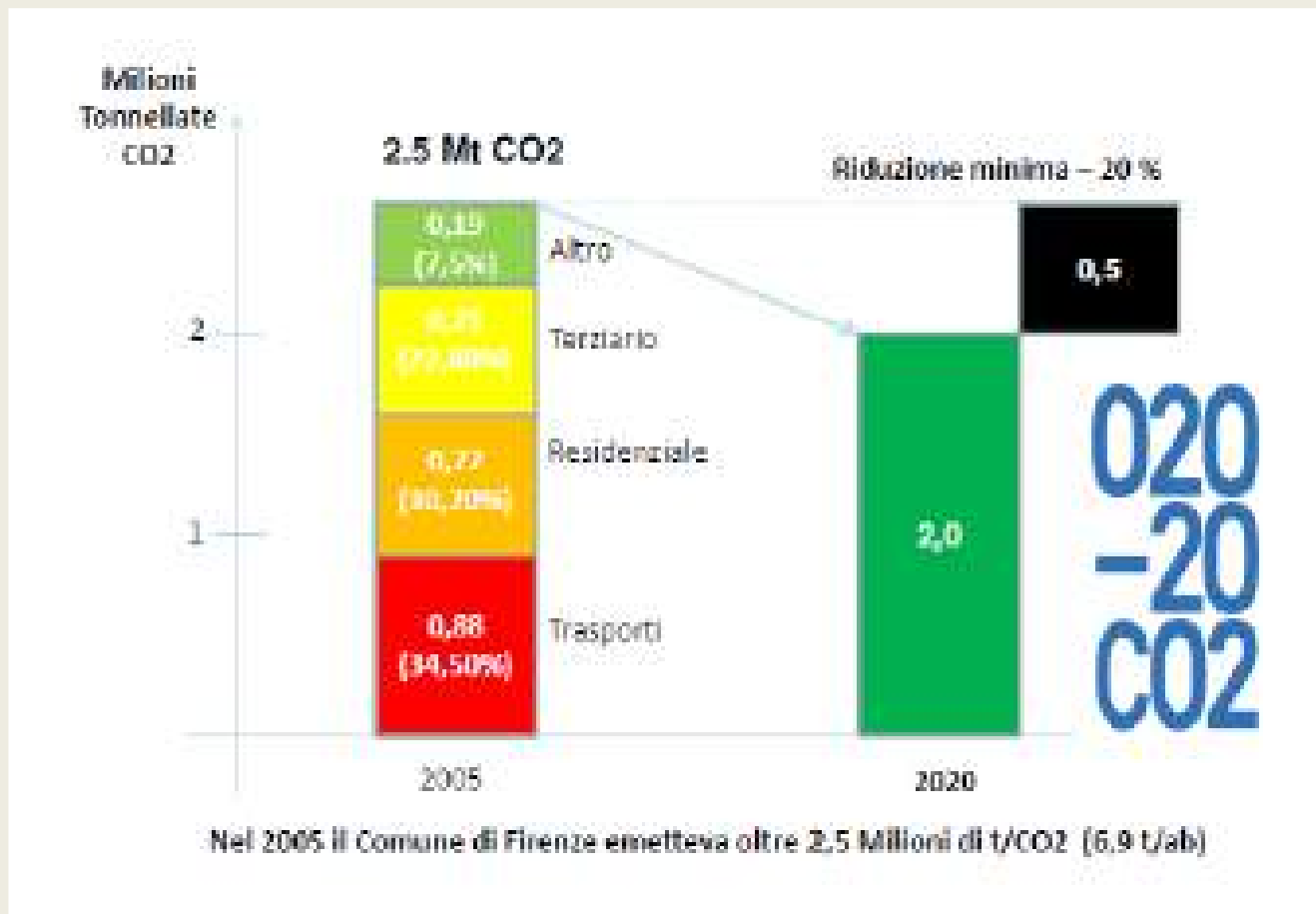
- 1998 Carta di Aalborg
- 2005 Impegni di Aalborg
- 2010 Covenant of Mayors



- **Piano d'Azione per l'Energia Sostenibile PAES/SEAP** (2011)
- **Mayor's Adapt** (2015)
- **Compact of Mayors** (2015)
- **SCP Smart City Plan della città di Firenze** (2015)
- **REPLICATE: RENaissance PLaces with Innovative Citizenship And Tecnology** (2016)

IL PIANO D'AZIONE PER L'ENERGIA SOSTENIBILE: RIDUZIONE DI ALMENO IL 20% DI EMISSIONI DI CO₂ NEL TERRITORIO (baseline 2005: proiezione 2020)

L'analisi dei settori (edifici/mobilità/terziario/industria) ci ha mostrato che la **mobilità e l'efficienza energetica sono i settori su cui puntare** per poter ottenere risultati significativi



RIDUZIONE EMISSIONI DI CO2 0,5 MILIONI TON

MOBILITA

AZIONE	tCO ₂
Linea Tramviaria 1	4.894
Costruzione delle Linee Tramviarie 2 e 3	26.102
Estensione Bagno a Ripoli	6.525
Mobilità sostenibile del cittadino e politiche di eco-road pricing	138.200

Implementazione piattaforma integrata di gestione del traffico	46.700
Flotta pubblica TPL	8.370
Parco veicoli comunali	6.000
Sviluppo della mobilità elettrica	2.700

PUBBLICO

AZIONE	
Riqualificazione edifici pubblici	5.013
SupERP!	4.202
Sanità in classe A+	14.000

Sostituzione nei cimiteri comunali delle lampade votive a incandescenza con lampade a led	875
Firenze open lab	nc
Invasioni botaniche	356

GESTIONE TERRITORIO

AZIONI	
Volumi zero	80.123
Interventi per l'ammodernamento del parco caldaie sul territorio comunale: FAI LA CASA GIUSTA	49.948
	20.417
	35.961
	12
Casa di risparmio	28.207
...e quindi uscimmo a rivedere le stelle!	9.769

TOTALE RIDUZIONE PREVISTA	511.979
---------------------------	---------

RETE TRAMVIARIA

LINE 1 running since 2010

LINE 2 running since February 2019

LINE 3 running since July 2018



Total investment
1,700 mln €

Total passengers
85 mln

CO² emissions reduction
32.7 t/yr

PM10 emissions reduction
10.5 t/yr

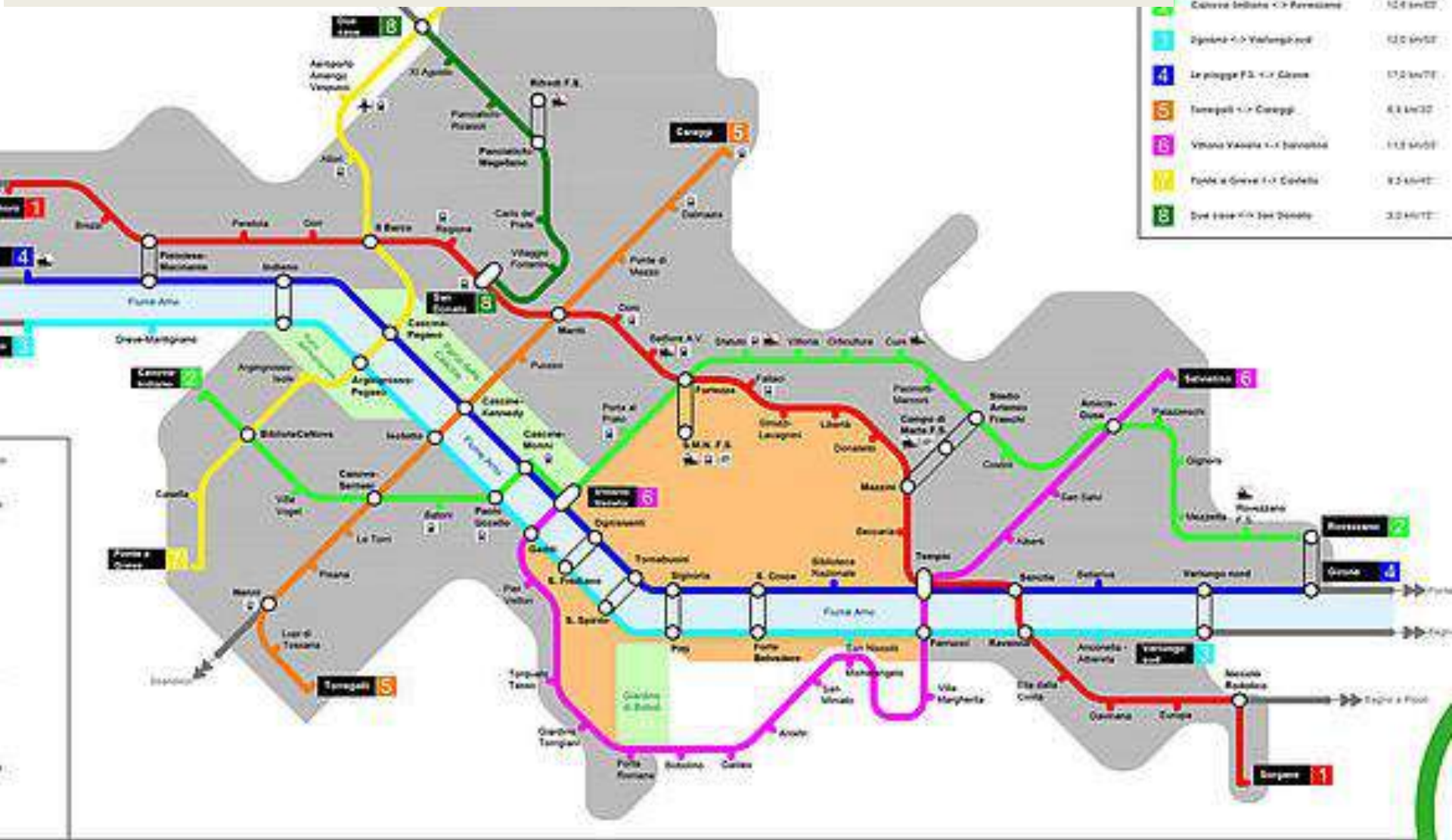
Private vehicle use reduction
65,400

Florence tramway system

- LINEA 1**
- LINEA 2**
- LINEA 3**
- LINEA 4**
- LINEA 5**
- LINEA 6**
- LINEA 7**



BICIPOLITANA



lunghezze e tempi di percorrenza linee

1	Quindici A -> Borgone	12,0 km/17'
2	Castello S. Andrea -> Roccamare	10,0 km/12'
3	Spigno -> Valfranceschi	12,0 km/17'
4	Le Pignone P.S. -> Gioia	17,0 km/22'
5	Torrepedi -> Corchigli	8,0 km/12'
6	Vituro Valoria -> San Salvatore	11,0 km/15'
7	Porto a Orto -> Corchigli	9,0 km/14'
8	San Giovanni -> San Donato	3,0 km/7'

BIKE SHARING



TRANSFORMING TODAY

CAR SHARING



PARCHEGGI SCAMBIATORI

PARCHEGGIO VILLA COSTANZA



IL MODO **+ SEMPLICE** PER RAGGIUNGERE
+ ECONOMICO
+ GUSTOSO **FIRENZE**



P **TARIFFE AUTO**

SOLO
1€/h

SOLO
7€/24h

P **CAMPER**

SOLO
10€/24h

P **TARIFFE BUS TURISTICI**

SOLO
11€/h

SOLO
50€/24h

**PER AUTO E CAMPER
I PRIMI 30 MINUTI SONO GRATIS!**



INFO POINT PRENOTAZIONI E ABBONAMENTI
+39 055 0750609



FLOTTA TPL ULTIMA GENERAZIONE.



PARCO AUTO ENTI PUBBLICI



TAXI ELETTRICI



COLONNINE RICARICA



LAMPADE A LED.....



#FIRENZE CAMBIA LUCE

SEMAFORI LED.....



FONTANELLI ACQUA.....



DASHBOARD SMART CITY CONTROL ROOM



EDIFICI, ATTREZZATURE/IMPIANTI E INDUSTRIE	2005	2010	<i>differenza</i>	2017	<i>differenza</i> <i>a</i>
Edifici, attrezzature/impianti comunali	29992,55	22212,58244	-25,9%	20753,24599	-30,8%
Edifici, attrezzature/impianti terziari (non comunali)	683343,81	481244,0515	-29,6%	476193,7239	-30,3%
Edifici residenziali	771044,61	458305,6394	-40,6%	362861,8008	-52,9%
Illuminazione pubblica comunale	13138,80	11061,10846	-15,8%	9118,395774	-30,6%
Industrie (escluse le industrie contemplate nel Sistema europeo di scambio delle quote di emissione – ETS)					
Totale parziale edifici, attrezzature/impianti e industrie	1661753,80	1199607,909	-27,8%	1024295,753	-38,4%
TRASPORTI		0			
Parco auto comunale	3604,11	1470,67	-59,2%	804,0371	-77,7%
Trasporti pubblici	37548,79	27972,7	-25,5%	nd	
Trasporti privati e commerciali	817073,21	580291,4683	-29,0%	566992,1447	-30,6%
Totale parziale trasporti	858226,11	609734,8383	-29,0%	606011,9185	-29,4%
Totale	2519979,91	1809342,747	-28,2%	1630307,672	-35,3%

Est motus in rebus

Pianificare la mobilità sostenibile in Italia

SOSTENIBILITA' E' MOBILITA'

GRAZIE PER L'ATTENZIONE

Giacomo Parenti
Direttore Generale Citta Metropolitana di Firenze



SIPOTRA
SOCIETÀ ITALIANA DI POLITICA DEI TRASPORTI

Est motus in rebus

Pianificare la mobilità sostenibile in Italia ed in Europa